

簡単設置で騒音をガード



単管で取付可能な防音パネル

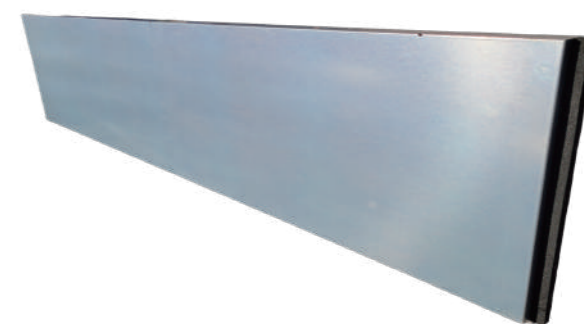
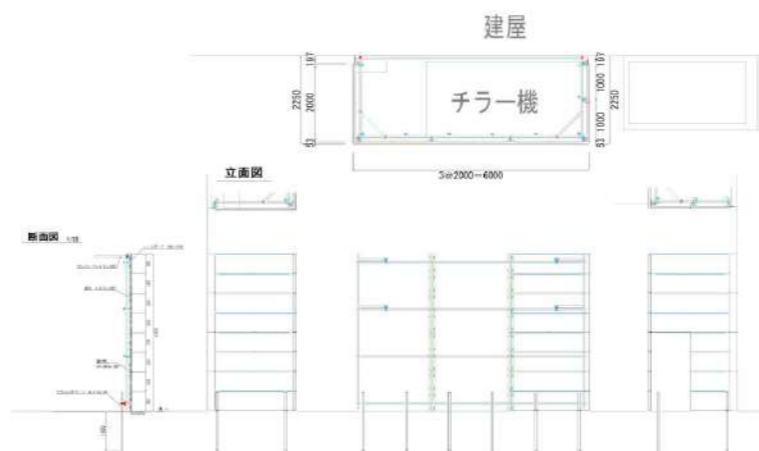
ノイズディフェンス



製品規格表

標準色：ホワイト（その他の色についてはご相談ください）

	品番	板厚(mm)	長さ(mm)	高さ(mm)	重量(kg)
基準パネル	ND-1	55	2000	500	18.2



特徴

軽量

1枚の重量は18.2kgで軽量化を実現。
搬入・搬出など取り扱いやすく支持材への負担も軽減

コスト

従来の防音壁では材料・時間共に大幅に掛かるが、
当製品は約 %の削減が行える

スペース

鋼管（φ48.6）の採用により
今まで機械が入らない狭小地も設置可能

性能

簡単に設置可能ながら高速道路規格対応で
優れた吸音効果が実証されています

耐久

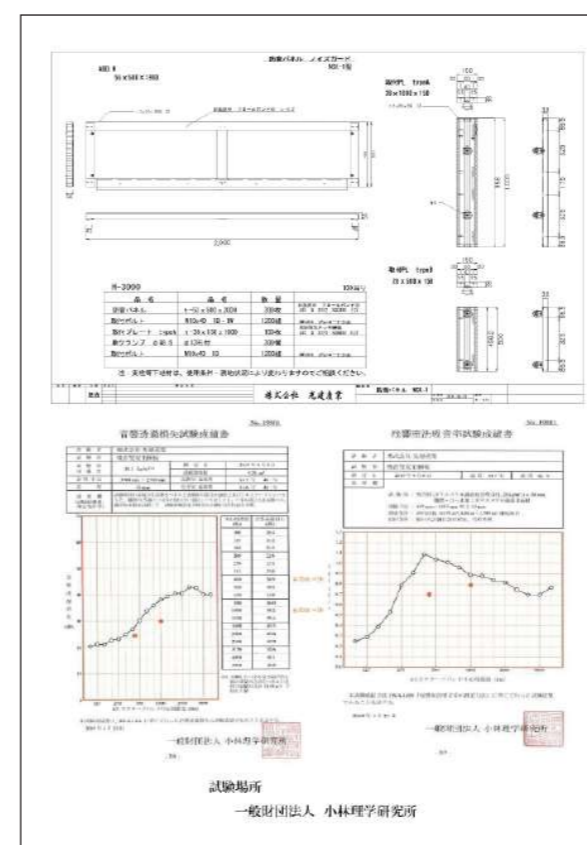
耐用年数はなんと20年以上です

デザイン

平滑で統一感があり景観を損ないません。
又、色やライン等に対応出来ます

音響試験結果 NEXCO 総研発行

設計要領 第五集遮音壁音響性能 参照



試験内容	1/3オクターブ 中心周波数	合否判定基準	試験結果	合否判定
音響透過損失	400Hz	25dB以上	26.9dB	OK
	1000Hz	30dB以上	38.2dB	OK
吸音率	400Hz	0.7以上	1.09	OK
	1000Hz	0.8以上	0.89	OK

ノイズディフェンス

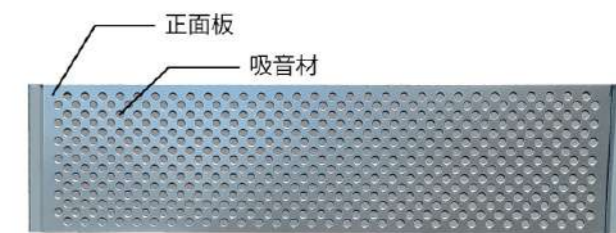
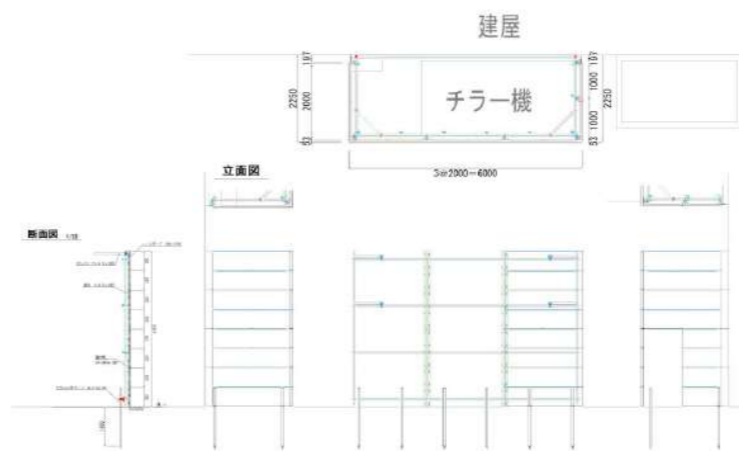
単管でも取付可能な防音パネル



製品規格表

標準色：ホワイト（その他の色についてはご相談ください）

	品番	板厚(mm)	長さ(mm)	高さ(mm)	重量(kg)
基準パネル	ND-1	55	2000	500	18.2



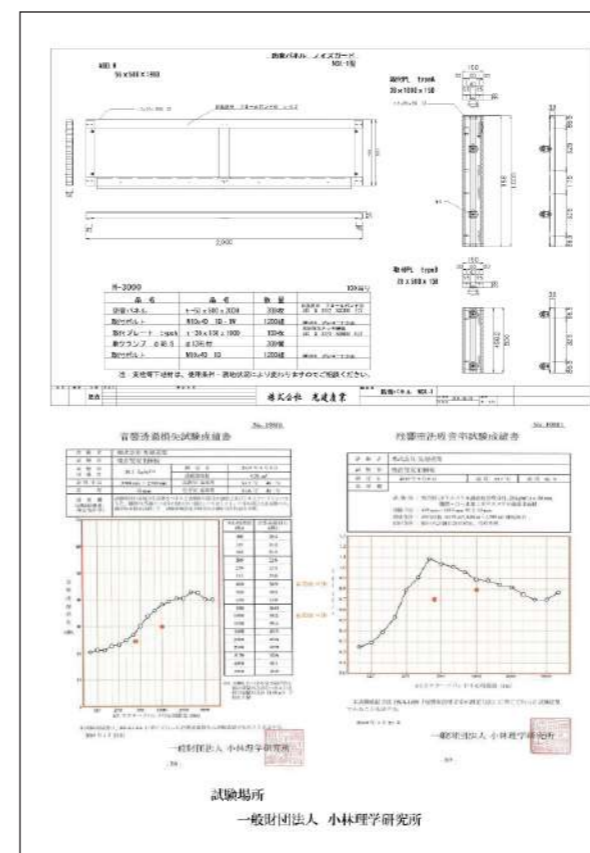
※裏面はND-1

特徴

- 軽量** 1枚の重量は18.2kgで軽量化を実現。搬入・搬出など取り扱いやすく支持材への負担も軽減
- 性能** 簡単に設置可能ながら高速道路規格対応で優れた吸音効果が実証されています
- コスト** 従来の防音壁では材料・時間共に大幅に掛かるが、当製品は約 %の削減が行える
- 耐久** 耐用年数はなんと20年以上です
- スペース** 鋼管（φ48.6）の採用により今まで機械が入らない狭小地も設置可能
- デザイン** 吸音面の外観が良く、さらに背面板を彩色仕様にする事も可

音響試験結果 NEXCO 総研発行

設計要領 第五集遮音壁音響性能 参照



試験内容	1/3オクターブ中心周波数	合否判定基準	試験結果	合否判定
音響透過損失	400Hz	25dB以上	26.9dB	OK
	1000Hz	30dB以上	38.2dB	OK
吸音率	400Hz	0.7以上	1.09	OK
	1000Hz	0.8以上	0.89	OK